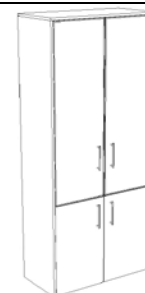


ИЛКОН

производственная фирма

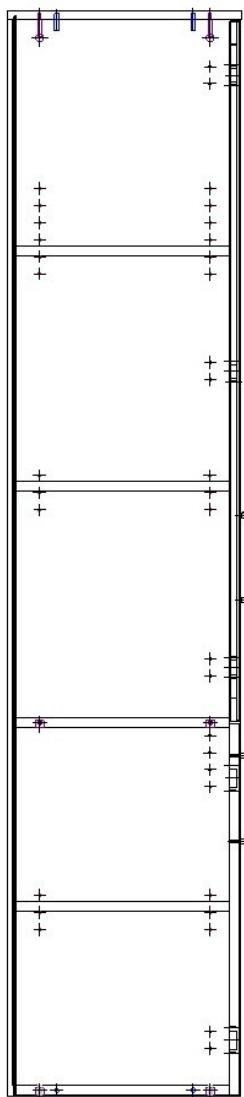
СХЕМА СБОРКИ

ЛИСТ 1 ЛИСТОВ 1



Модель «Парламент»

Шкаф комбинированный ПЕ-ШК2



Вставить стяжки-эксцентрики (6) в отверстия 15x13 на плоскостях деталей. Забить шканты (4) в торцевые отверстия 8x20. Ввернуть дюбеля (5) стяжек-эксцентриков в отверстия 5x12 на плоскостях деталей. Вбить в торцевые отверстия на деталях 1 и 2 втулки (3) для опор (2). Закрепить комплектными саморезами планки петли (7) на боковинах 1 и 2. Соединить боковину 1 с полкой 5 и дном 4. Присоединить боковину 2. Затянуть отверткой, поворачивая по часовой стрелке, стяжки-эксцентрики (6). Вставить задние стенки 7 в пазы и зафиксировать уголками (11). Между задними стенками разместить соединительный профиль 8. Присоединить крышку 3. Затянуть отверткой, поворачивая по часовой стрелке, стяжки-эксцентрики (6). Установить на двери петли (8) и закрепить саморезами. Навесить и отрегулировать двери. Установить съемные полки 6.

Примечание: допускаются конструктивные изменения, не ухудшающие качества изделия в целом

